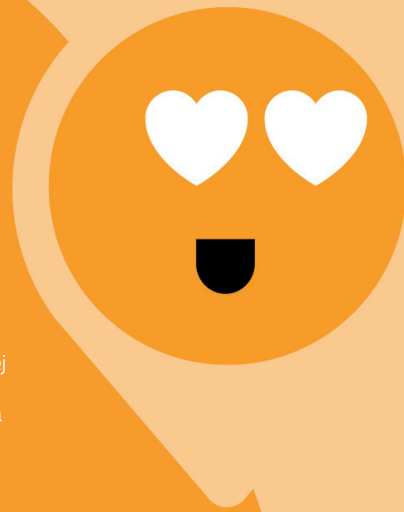


CEL 11: DBAJ SWOJE OTOCZENIE

Dlaczego to jest ważne?

Otoczenie, w którym żyjemy w ogromnym stopniu decyduje o naszym samopoczuciu. Jednak warunki mieszkaniowe wielu Polek i Polaków wciąż pozostawiają wiele do życzenia – 38% naszych rodaków mieszka w lokalach o niewystarczającej powierzchni. Na 1000 mieszkańców kraju przypadają ok. 392 mieszkania – jest to jeden z najniższych wskaźników w Europie. W Polsce występuje też zjawisko bezdomności – w 2019 roku zdiagnozowano ponad 30 tysięcy osób bezdomnych. Ponadto, aż 77% pojazdów użytkowanych w Polsce ma ponad 10 lat (przy średniej dla Unii Europejskiej na poziomie niecałych 50%). To właśnie transport drogowy odpowiada za ponad 70% emisji gazów cieplarnianych pochodzących z transportu, które negatywnie wpływają nie tylko na klimat, ale także na nasze zdrowie.



Statystyki dla Polski



6%
POLAKÓW MIESZKA W LOKALACH
O NIEKORZYSTNYCH WARUNKACH
(NP. Z PRZECIEKAJĄCYM DACHEM,
WILGOTNYMI ŚCIANAMI LUB PLEŚNIĄ)



77%
POJAZDÓW UŻYTKOWANYCH
W POLSCE MA WIĘCEJ NIŻ 10 LAT



33%
POLAKÓW JEST DOTKNIĘTYCH
WYKLUCZENIEM KOMUNIKACYJNYM



Co musi się zmienić?

Trudno zachęcać innych do zastąpienia samochodu transportem publicznym, kiedy aż 1/3 Polek i Polaków jest dotknięta wykluczeniem komunikacyjnym. Dotyczy ono nie tylko dostępu do odpowiedniej infrastruktury – dróg, kolei czy chodników, ale także trudności w zdobyciu informacji na temat połączeń. Jak to zmienić? Jako mieszkańcy mamy największy wpływ na otoczenie, w którym żyjemy. Dlatego stając się aktywnym członkiem lokalnej społeczności możemy kształtować naszą przestrzeń i wpływać na decyzje podejmowane przez samorządy. W przypadku trudności mieszkaniowych, warto wiedzieć, że w Polsce funkcjonują instytucje i programy wspierające w rozwiązaniu takich problemów.

Sprawdź się!

TAK NIE

- Czy znasz swoich sąsiadów?
- Czy jesteś zaangażowana(-y) w życie wspólnoty mieszkaniowej/dzielnicy?
- Czy zgłaszasz swoje projekty do budżetu partycypacyjnego (obywatelskiego)?
- Czy głosujesz w budżecie partycypacyjnym?
- Czy głosowałaś(-eś) w ostatnich wyborach samorządowych?
- Czy wybierasz transport publiczny zamiast jazdy samochodem?

TAK NIE

- Czy na krótkich odległościach przemieszczasz się rowerem lub pieszo?
- Czy zamawiając taksówkę wybierasz opcję eko (np. pojazdy hybrydowe lub elektryczne)?
- Czy prawidłowo segregujesz odpady i ograniczasz ilość odpadów zmieszanych?
- Czy zbierasz śmieci w trakcie spaceru po okolicy?