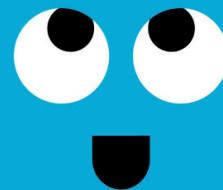


CEL 6: OSZCZĘDZAJ WODĘ

Dlaczego to jest ważne?

Zasoby wodne Polski należą do najmniejszych w Unii Europejskiej i wynoszą niecałe 1,6 tys. m³/mieszkańca (dla porównania, zasoby wodne Słowacji to 14,7 tys. m³/mieszkańca). Przy produkcji żywności i artykułów codziennego użytku określamy ich ślad wodny: do wyprodukowania kubka mleka potrzeba około 250 litrów wody, do 1 kg chleba około 1 600 litrów wody, a 1 kg wołowiny ponad 15 000 litrów wody. Ponadto postępująca zmiana klimatu sprawia, że od 2013 r. co roku zmagamy się z suszą, choć jeszcze 40 lat temu to zjawisko występowało średnio raz na 5 lat. Woda to skarb, a dla niektórych z nas nadal luksus – wśród Polek i Polaków dotkniętych ubóstwem aż 6% nie posiada w domu wanny, prysznicza i toalety.



Statystyki dla Polski

80%

POWIERZCHNI POLSKI NALEŻY DO OBSZARÓW BARDZO LUB EKSTREMALNIE ZAGROŻONYCH WYSTĘPOWANIEM SUSZY

**400
mln zł**

TO KOSZT WALKI Z SUSZĄ W POLSCE W 2020 R.

760 tys.

OSÓB W POLSCE NIE POSIADA WANNY, PRYSZNICZA I TOALETY W SWOIM GOSPODARSTWIE DOMOWYM



Co musi się zmienić?

Około 70% poborów wody związanych jest z funkcjonowaniem zakładów przemysłowych. Jednocześnie warto wiedzieć, że polskie gospodarstwa domowe zużywają dwa razy więcej wody niż nawodnienia w rolnictwie i leśnictwie. Nasze codzienne decyzje, chociażby ta o zakręceniu kranu, mają zatem ogromny wpływ na dostępność tego zasobu. Choć roczna suma opadów w Polsce jest raczej stała, coraz częściej obserwujemy opady o dużym natężeniu, pomiędzy którymi występują długie okresy bez opadów. Dlatego tak ważne jest wykorzystywanie potencjału tzw. małej retencji: zadrzewianie, sadzenie łąk kwietnych, zbieranie deszczówki czy ochrona terenów podmokłych.

Sprawdź się!

TAK NIE

- Czy zakręcasz wodę w kranie kiedy jej nie potrzebujesz (np. w trakcie mycia zębów)?
- Czy wybierasz szybki prysznic zamiast kąpeli w wannie?
- Czy dbasz o szczelność instalacji wodnej, np. niezwłocznie naprawiasz cieknący kran/spluczkę?
- Czy w miarę możliwości wykorzystujesz wodę ponownie (np. wodę z mycia warzyw do podlewania)?
- Czy wyrzucasz puste opakowania bez uprzedniego mycia? (Przetwórca odpadów zrobi to za Ciebie!)

TAK NIE

- Czy robiąc zakupy zwracasz uwagę na ślad wodny kupowanych produktów?
- Czy uruchamiasz pralkę i zmywarkę, dopiero gdy są pełne?
- Czy resztki żywności i artykuły higieniczne wyrzucasz do odpowiednich pojemników na odpady (nie spuszczasz ich w toalecie)?
- Czy zbierasz deszczówkę?
- Czy pijesz kranówkę zamiast wody butelkowanej?