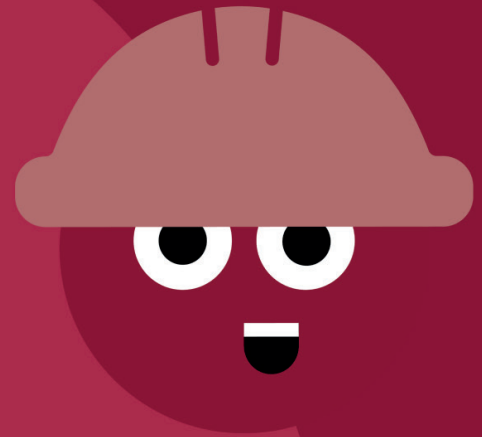


CEL 8: WSPIERAJ GODNĄ PRACĘ

Dlaczego to jest ważne?

Około 19% pracujących Polek i Polaków prowadzi własną działalność gospodarczą, a mikroprzedsiębiorstwa stanowią aż 97% spośród ponad 2,2 mln polskich firm. Z kolei sektor małych i średnich przedsiębiorstw (MŚP) wytwarza aż 49% polskiego PKB. Nasza przedsiębiorczość oraz warunki pracy, w których działamy w dużej mierze decydują o rozwoju i innowacyjności polskich przedsiębiorstw, a w konsekwencji – o sile krajowej gospodarki.



Statystyki dla Polski

25%

POLEK I POLAKÓW W WIEKU 20-64 LATA
NIE PODEJMUJE ANI NIE POSZUKUJE
PRACY

29%

WYNOŚI WSKAŹNIK ZATRUDNIENIA
OSÓB Z NIEPEŁNOSPRAWNOŚCIĄ
W POLSCE

40

MIEJSCE POLSKI W RANKINGU
ŁATWOŚCI PROWADZENIA DZIAŁALNOŚCI
GOSPODARCZEJ BANKU ŚWIATOWEGO



Co musi się zmienić?

Praca powinna zaspokajać nasze potrzeby ekonomiczne, umożliwiać kontakty społeczne oraz być miejscem do samorealizacji. We współczesnej gospodarce pojawiają się różne bariery utrudniające podjęcie pracy, ale niektórym trudnościom możemy zaradzić sami. Pomocne są różne formy kształcenia czy kursy umiejętności, zwiększające atrakcyjność pracownika na rynku pracy. Również zyskująca na popularności praca zdalna ułatwia podjęcie zatrudnienia poza miejscem zamieszkania i zwiększa szanse osób, które w innym przypadku nie miałyby takiej możliwości. Dokonując wyboru pracodawcy, warto brać pod uwagę firmy, których działalność wpisuje się w ramy zrównoważonego rozwoju. Istotną kwestią jest także znajomość praw i obowiązków pracownika oraz pracodawcy.

Sprawdź się!

TAK NIE

- Czy systematycznie podnosisz swoje kwalifikacje zawodowe?
- Czy poszerzasz wiedzę i umiejętności z zakresu finansów?
- Czy znasz różnice między umową o dzieło, zlecenie oraz o pracę na czas określony i nieokreślony?
- Czy wiesz, jakie kroki należy podjąć, aby założyć własną działalność gospodarczą?
- Czy przestrzegasz zasad BHP w pracy?
- Czy pomagasz nowozatrudnionym osobom w swoim miejscu pracy?

TAK NIE

- Czy wspierasz osoby poszukujące pracy, np. przez mentoring lub pomoc w stworzeniu CV?
- Czy kupujesz produkty od lokalnych przedsiębiorców?
- Czy dbasz o sprawiedliwy podział obowiązków rodzinnych, aby wszystkie osoby w gospodarstwie domowym miały równe szanse na podjęcie pracy zawodowej i realizację własnych ambicji?
- Czy wiesz, w jaki sposób zaaranżować miejsce pracy w domu, by spełniało wymogi określone przez zasady ergonomii?